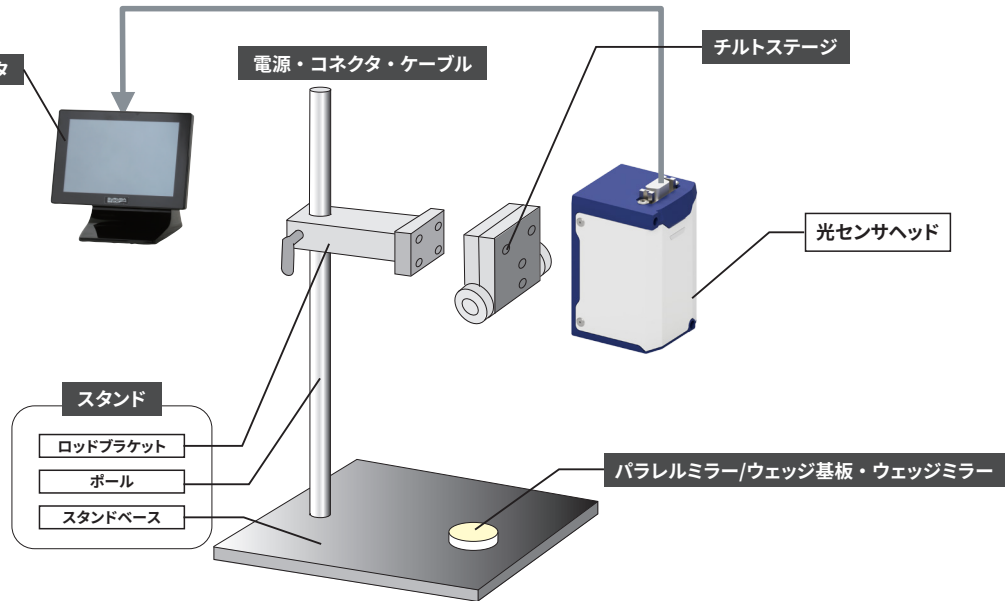


共通アクセサリ構成



チルトステージ

RoHS

レーザオートコリメータを始めとする各種光センサを設置する際、光軸のあおり調整に使用します。2軸のあおり調整とロック機構が便利です。

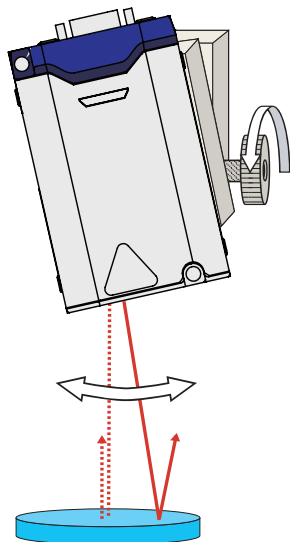


HB10



HB12

	SPEC	
	2軸小型チルトステージ	2軸大型チルトステージ
型式	HB10	HB12
耐荷重	1kgf	5kgf
チルト角	2度	5度
主材質-表面処理	アルミ-アルマイト処理、ステンレス	
重量	0.2kg	0.5kg



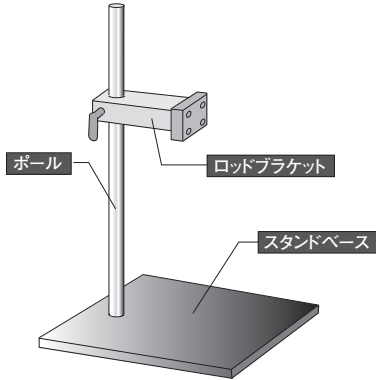
	適合光センサ	SPEC	
		2軸小型チルトステージ	2軸大型チルトステージ
適合光センサ	Smart LAC H410		○
	Smart LAC H420		○※
	Smart ProCo H650	×	○
	Smart W-LAC H900	×	○
	Smart W-LAC H920	×	○
適合スタンド	HA10L		○
	HA12S	×	○
	HA12	×	○
	HA12L	×	○
	HA14	○	×
適合ロッドブラケット	HB10-RB20	○	×
	HB12-RB20	×	○
	HB12-RB38	×	○

※ HB10をSmart LAC H420に取り付けるには取付用プレートH420-APが必要です。

スタンド

RoHS

レーザオートコリメータを始めとする各種光センサを設置することができます。スタンドベース、ポール、ロッドブラケットで構成されます。(チルトステージは別売です。)



HA12



HA10L



HA12S



HA12L



HA14

SPEC					
型式	HA10L	HA12S	HA12	HA12L	HA14
重量	3.0kg	9.2kg	11.4kg	19.1kg	2.2kg
適合チルトステージ	HB10	○	×	○	○
	HB12	○	○	○	×

■構成

ポール	型式	A42-400	HA11N-P38L355	HA12-P38L600	A42-300
	直径	φ20 (g6)	φ38 (g6)	φ38 (g6)	φ20 (g6)
	長さ	L=400mm	L=355mm	L=600mm	L=300mm
	主材質	ステンレス	ステンレス	ステンレス	ステンレス
スタンドベース	型式	HA10L-BASE	HA11N-BASE	HA12L-BASE	HA14A-BASE
	サイズ	W200×D350	W200×D250	W280×D412	W200×D250
	主材質-表面処理	アルミ-アルマイト処理	S45C-無電解ニッケルメッキ		アルミ-アルマイト処理
ロッドブラケット	型式	HB10-RB20 (プレート付)	HB12-RB38		HB10-RB20

ロッドブラケット

RoHS

チルトステージをポールに取り付ける際に使用するブラケットです。適合ポール径はφ20用とφ38用の2種類があります。また適合チルトステージはHB10とHB12用の2種類があります。(スタンドには、ロッドブラケットが含まれています。)



HB10-RB20



HB12-RB20



HB12-RB38

SPEC			
	φ20ロッドブラケット		φ38ロッドブラケット
型式	HB10-RB20		HB12-RB38
主材質-表面処理	アルミ-アルマイト処理、樹脂		
重量	0.1kg	0.2kg	0.3kg
適合ポール径	φ20 (g6)		φ38 (g6)
適合チルトステージ	HB10	○	×
	HB12	×	○

アクセサリ

ミラー

RoHS

光センサを基準面に対して垂直に設置する際に使用します。

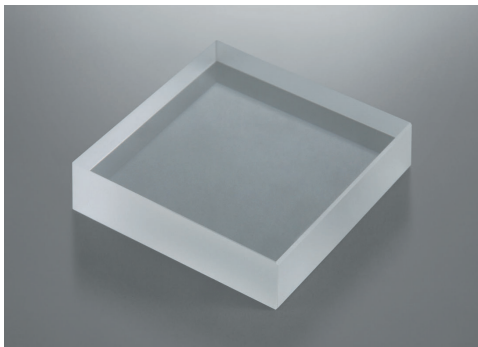


SPEC	
	パラレルミラー
型式	HS-0
材質	BK7
外形寸法	$\phi 30 + 0 / - 0.1 \text{mm}$
厚み	$10 \pm 0.1 \text{mm}$
平行度	5秒以内
面精度	両面反射波面 $\lambda/10$
研磨有効径	中心 $\phi 27 \text{mm}$ 以上の円
成膜仕様	誘電体多層膜
入射角	$\theta = 0^\circ$
反射率	$R650 \pm 20 \text{nm} \geq 99\%$
膜付き有効径	中心 $\phi 28 \text{mm}$ 以上の円

アクセサリ

ウェッジ基板/ウェッジミラー

RoHS



ウェッジ基板

微小な角度がついた、くさび状の基板とミラーです。
レーザーオートコリメータの校正時に使用します。
製品には個別の角度データが付属します。

	SPEC	
	ウェッジ基板	ウェッジミラー
材質	BK7	
外形寸法	$40 \pm 0.1 \times 40 \pm 0.1 \text{mm}$	
厚み	10mm	
ウェッジ公差	$\pm 10 \text{秒}$	
面精度	両面反射波面 $\lambda/4$	
面精度測定波長	$\lambda = 632.8 \text{nm}$	
研磨有効径	中心 $\phi 36 \text{mm}$ 以上の円	
成膜仕様	なし	AL+MgF2



ウェッジミラー

	ウェッジ基板	ウェッジミラー
角度	型式	型式
1度	HS-100	HS-100AL
0.5度	HS-050	HS-050AL
0.25度	HS-025	HS-025AL
0.2度	HS-020	HS-020AL
0.1度	HS-010	HS-010AL

【パラレルミラー】
基準面に対して光軸が垂直になるように設置をします。

【ウェッジ基板】
プロセッシングユニットの校正に使用します。ウェッジ基板を使う際はパラレルミラーを上において使用してください。(表面に成膜されていないため、光が透過し表面反射と裏面反射が発生します。)

【ウェッジミラー】
プロセッシングユニットの校正に使用します。表面に成膜されているので上にパラレルミラーを載せることなく使用できます。

センサヘッドケーブル

RoHS

レーザオートコリメータ Smart LAC H410シリーズのセンサヘッドと画像処理部 (HPU) を接続するためのケーブルです。

1.5m、4m、10mの3種類あります。



SPEC			
センサヘッドケーブル			
型式	HSHC1-1.5	HSHC1-4	HSHC1-10
重量	0.12kg	0.25kg	0.6kg
ケーブル長さ	1.5m	4m	10m

アクセサリ

センサヘッドケーブル (ロボットケーブル)

RoHS

レーザオートコリメータ Smart LAC H410シリーズのセンサヘッドと画像処理部(HPU)を接続するための耐屈曲仕様ケーブルです。

4mと6mの2種類あります。



SPEC		
ロボットケーブル		
型式	HSHC1-4-R	HSHC1-6-R
ケーブル長さ	4m	6m
耐屈曲回数(設計値)	1,000万回 (曲げ半径50mm時) 500万回 (曲げ半径42mm時)	
静的曲げ半径	30mm	
動的曲げ半径	42mm	
屈曲動作タイプ	U字摺動	
発塵対応	未対応	
アウトガス対応	未対応	
ケーブル部径	Φ7.2	
ケーブル色	黒	

液晶モニタセット・付属ケーブル類

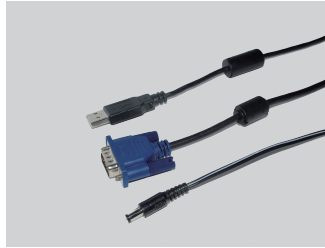
RoHS

レーザオートコリメータ Smart LAC H410シリーズ 画像処理部 (HPU) 用のタッチパネル式8インチ液晶モニタです。
以下のケーブル(3種類)がモニタセットに含まれています。

①映像(RGB)ケーブル②モニタ用USBケーブル③電源ケーブル



HMNT1



HUSBC1-2/HRGB1-2/HDCC2-2

SPEC				
	液晶モニタセット	モニタRGBケーブル	モニタUSBケーブル	モニタ電源ケーブル
型式	HMNT1	HRGB1-2	HUSBC1-2	HDCC2-2
外形寸法	W200.5×D140×D203.8mm	2000mm	2000mm	2000mm
画面サイズ	8インチ	—	—	—
本体重量 (ACアダプタ除く)	1kg	—	—	—
備考	モニタセットとなります。 <セット内容> ■液晶モニタ本体 (タッチパネルタイプ) ■映像(RGB)ケーブル ■モニタ用USBケーブル ■電源ケーブル	HMNT1モニタセットに付属するケーブルの単品販売となります。 ■保守用としてご購入いただけます。 ■RGBケーブル：映像ケーブル	HMNT1モニタセットに付属するケーブルの単品販売となります。 ■保守用としてご購入いただけます。 ■USBケーブル：タッチパネルケーブル	HMNT1モニタセットに付属するケーブルの単品販売となります。 ■保守用としてご購入いただけます。 ■電源ケーブル：モニターへの電力供給用

電源ケーブル

RoHS

レーザオートコリメータSmart LAC、ビーム計測センサSmart ProCo用ACアダプタ/DC電源ケーブルです。



HDC24V-2710MA



HDC12V-3000MA



HAC-CABLE1

SPEC			
	ACアダプタセット	AC電源アダプタ (保守用)	AC電源コード (保守用)
型式	HDC24V-2710MA	HDC12V-3000MA	HAC-CABLE1
重量	0.51kg	0.18kg	0.08kg
対応シリーズ	Smart LAC H410シリーズ画像処理部	Smart LAC H420シリーズ Smart ProCo H650シリーズ	Smart LAC H420シリーズ Smart ProCo H650シリーズ

画像処理部用ケーブル

RoHS

レーザオートコリメータ Smart LAC H410シリーズ画像処理部 (HPU) 用LANケーブル/RS232Cケーブルです。



HLANC1-2



HRSCC1-2

SPEC		
	HPU-1000用LANケーブル	HPU-1000用RS232Cケーブル
型式	HLANC1-2	HRSCC1-2
重量	0.08kg	0.14kg
対応シリーズ	HPUとPCの接続用LANケーブル ■RJ-45 コネクタ ■伝送方式：1000Base-T、100Base-TX ■通信方式：TCP/IP、UDP/IP、ソケット通信 ■測定データ出力、制御コマンド入出力	HPUとPCの接続用RS232Cケーブル ■D-sub 9pin コネクタ(クロスケーブルを使用) ■ボーレート：9600、19200、38400、57800、115200 ■測定データ出力、制御コマンド入出力

端子台

RoHS

レーザオートコリメータ Smart LAC H410シリーズ 画像処理部 (HPU) 制御用3極端子台です。



HTM1-3

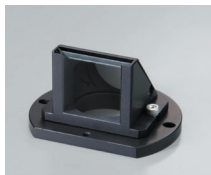
SPEC	
	端子台
型式	HTM1-3
重量	0.01kg
備考	画像処理部(HPU)制御用3極端子台

アクセサリ

分岐・折り返しアダプタ

RoHS

レーザオートコリメータSmart LAC用の分岐・折り返しアダプタです。光軸を分岐・折返します。分岐により多点測定が可能です。



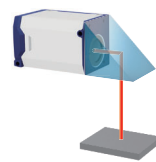
90度折り返しアダプタ



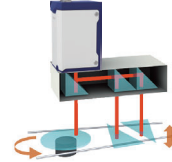
3ビーム分岐アダプタ



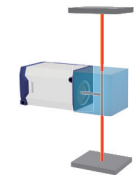
対向ビーム分岐アダプタ



オートコリメータの光軸を90度折り返します。



オートコリメータの光軸を2本、または3本に分岐し、多点測定が可能です。



オートコリメータの光軸を左右方向に同軸分岐します。

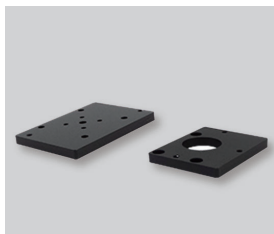
品名	型式	重量	備考
90度折り返しアダプタ	HT-90	0.04kg	オートコリメータ光軸を90度折り返します。 ※1 ※3 ※4
2ビーム分岐アダプタ	HT-20	0.24kg	オートコリメータのビームを2本に分岐します。 ※2 ※3 ※4 ※5
対向ビーム分岐アダプタ	HT-20T	0.12kg	オートコリメータのビームを左右方向に同軸分岐します。 ※5 ※6
3ビーム分岐アダプタ	HT-30	0.25kg	オートコリメータのビームを3本に分岐します。 ※2 ※3 ※4 ※5

- ※1 折り返し方向は、任意に変更できます。
- ※2 ビーム分岐間隔 最小14mm 最大55.5mm
- ※3 H410シリーズのセンサヘッドに取り付ける場合は、別途アダプタプレート (H410-HTP) が必要です。
- ※4 H420シリーズのセンサヘッドに取り付ける場合は、別途アダプタプレート (H420-HTP) が必要です。
- ※5 波長によって出射ビームの光量割合は変化します。
- ※6 出射ビーム径φ1mm以下が対象です。

アダプタプレート

RoHS

各種ステージへの取付用、およびレーザオートコリメータ Smart LAC 分岐・折り返しアダプタ (HT) を取付するためのプレートです。



H410-SAP/H410-HTP



H420-SAP/H420-HTP/H420-AP

品名	型式	重量	備考
アダプタプレート (HT-20,30,90 取付用)	H410-HTP	0.03kg	H410 シリーズのセンサヘッドへの分岐・折返しアダプタ HT-20,30,90 取付用。
アダプタプレート (ゴニオ・回転ステージ取付用)	H410-SAP	0.03kg	H410 シリーズのセンサヘッドへの □ 40/60 ゴニオステージ・φ 38/40/60 回転ステージ取付用
HT 取付用アダプタプレート	H420-HTP	0.03kg	H420 シリーズのセンサヘッドへの分岐・折り返しアダプタ HT シリーズ取付用
ステージ取付用プレート	H420-SAP	0.07kg	H420 シリーズのセンサヘッドへの □ 60 ゴニオステージ・φ 85/100/110 回転ステージ取付用
HB10 取付用アダプタプレート	H420-AP	0.07kg	H420 シリーズのセンサヘッドへのチルトステージ HB10 取付用

ホルダ

RoHS



H650-NDH

SPEC

品名	NDフィルタホルダ
型式	H650-NDH
重量	10g
備考	マウント付NDフィルタを装着するホルダ